

IMMAGINI



RICHMOND ESD S3S SR LG
07541tgBMGF

DESCRIZIONE

Calzatura di sicurezza conforme alla nuova EN ISO 20345:2022, in pregiato nubuck idrorepellente e rinforzi in microfibra, suola in poliuretano bi-densità "FLEXGRIP+" con speciale tacco conforme ai requisiti per le scale a pioli (ladder grip - LG).
Leggere, resistenti ed adatte a tutti gli usi.

CARATTERISTICHE

TOMAIA:
in pregiato nubuck idrorepellente e rinforzi in microfibra su punta e tallone.

FODERA INTERNA:
tessuto 3D microforato traspirante.

SOLETTA REMOVIBILE:
antistatica in morbido poliuretano con termoformatura ergonomica.

SOLETTA ANTIPERFORAZIONE:
in fibra tessile perforazione-zero ultraleggera (PS - chiodo Ø 3,0 mm).

PUNTALE:
in vetroresina amagnetico, isolante, resistente a 200J

SUOLA:
iniettata in poliuretano bi-densità con assorbimento di energia sul tallone. SR + LG.

PLUS:
Secondo paio lacci colorati incluso. Occhiello a sgancio rapido.

DETTAGLI



LOGHI e DECORAZIONI
realizzati in microiniezione



RINFORZO ANTIABRASIONE in microfibra su punta e tallone.

SUOLA



Profili lamellari per una maggiore tenuta allo scivolamento

Tacco disegnato per conformità a norma scale a pioli (LG - altezza tacco ≥ 10 mm).

Profili lamellari per aumentare il grip per test SR.

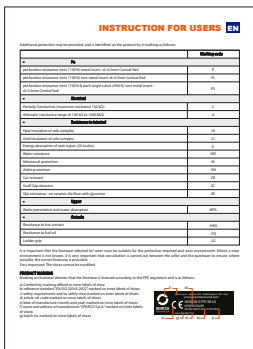
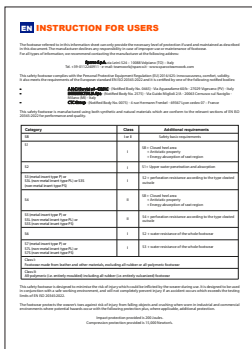
SUOLA in poliuretano bidensità con speciale disegno dei tasselli che garantiscono il massimo grip in tutte le condizioni di appoggio ed in ogni condizione di flessione. **CONFORME SR + LG**

SOLETTA REMOVIBILE



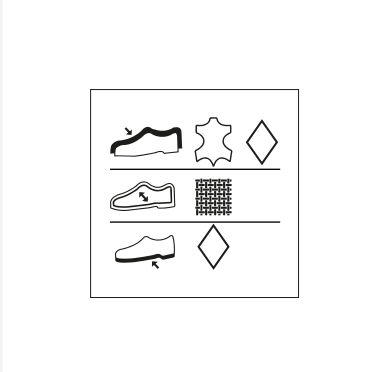
SOLETTA REMOVIBILE
antistatica in morbido poliuretano con termoformatura ergonomica.

NOTA INFORMATIVA



MANUALE UTENTE MULTILINGUA: (IT, EN, ES, DE, FR, BG, CS, ET, GR, HR, HU, LT, LV, NL, PL, PT, RO, SK, SL, SV)
Dimensioni 120 x 165 mm

ETICHETTE



NASTRINO TEAMWORK cucito sulla linguetta (15x60 mm)
ETICHETTA ESD su passalacci.
OCCHIELLO a sgancio rapido.

ETICHETTA DI COMPOSIZIONE applicata sulla scarpa destra
Dim. 28 x 28 mm

ETICHETTA "CE" INTERNA all'interno della linguetta
Dim. 50 x 15 mm

ETICHETTA TAGLIA cucita tra tomaia e linguetta
Dim 17 x 14 mm

PACKAGING



SCATOLA SCARPE SPARCO TEAMWORK
in cartone blu-bianco-arancio e carta velina interna protettiva.
Dimensioni 343x258x123 mm
Indicazioni per il riciclo valide per l'ITALIA sul fondo (PAP20)

ETICHETTA ESTERNA SCATOLA
applicata sul lato predisposto della scatola, riporta le caratteristiche del prodotto, Certificazione, numero di lotto, codice prodotto, codice QR e codice a barre.
Dimensioni 105x60 mm